



Rede da Infância

REDE DA VIDA: itinerância didática em creches e pré-escolas

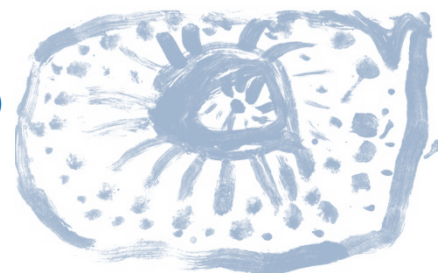
(Educação Infantil – Creche e pré-escola: 0 a 5 anos e 11 meses)

Vivência

1

PARTES DO ROSTO

Orientações para a vivência



Orientações:

Converse com o grupo sobre as partes do rosto. Percebam entre as crianças e adultos as diferenças e semelhanças nos rostos.

Sugestões

- Imprima as folhas desta proposta, recorte e disponibilize ao grupo. Observe as reações das crianças sobre o que estão vendo. Utilize o material impresso desta vivência: **PARTES DO ROSTO - PARTE 1**.
- Encoraje-as para que mexam e experimentem os recortes nos próprios rostos.
- Incentive que as crianças escolham outra criança do grupo e represente esta criança a partir dos recortes. Utilize o material impresso desta vivência: **PARTES DO ROSTO - PARTE 2**.

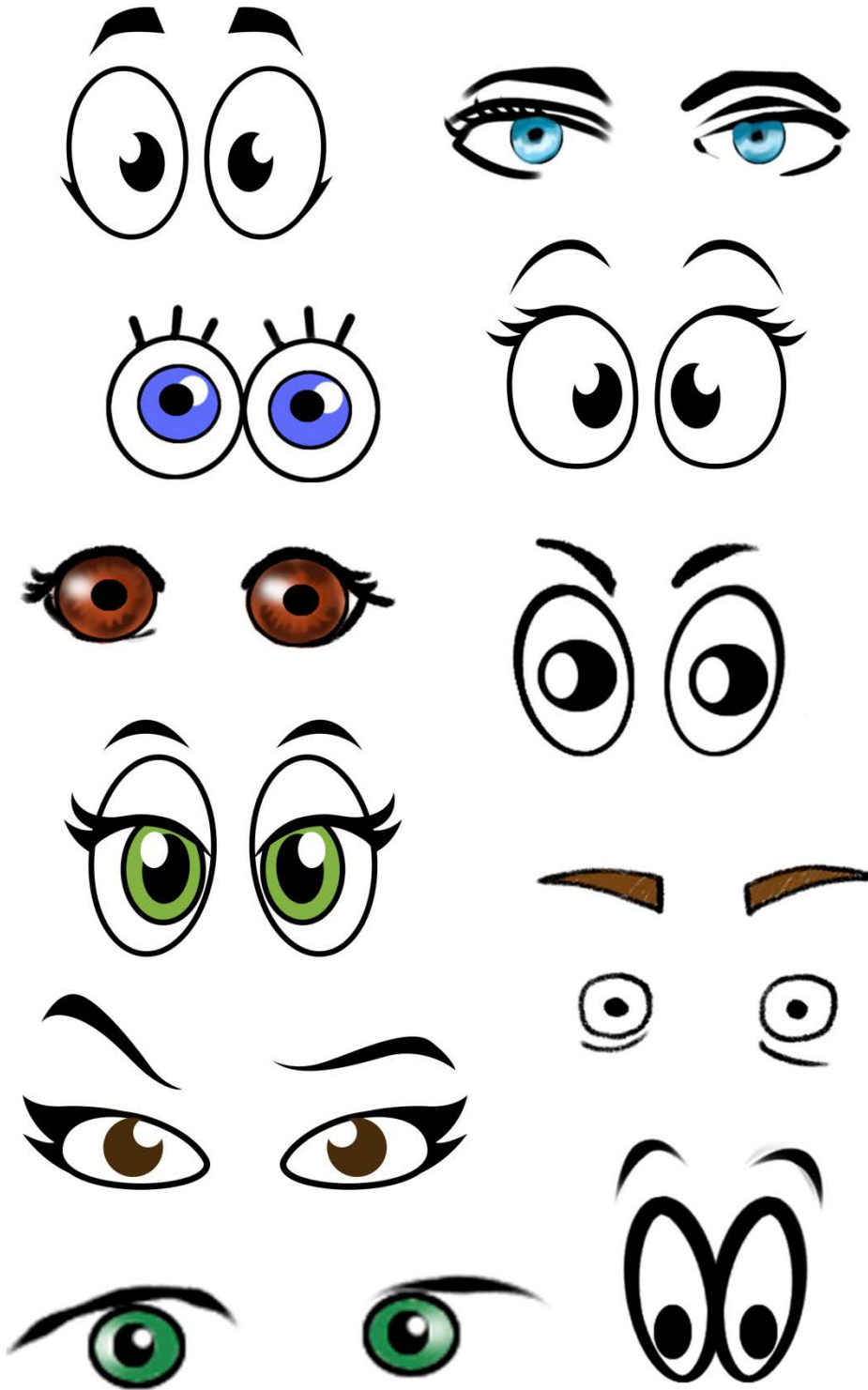


Creative Commons - Atribuição não comercial (CC BY NC – 4.0 International)



PARTES DO ROSTO - PARTE 1

Partes do rosto para impressão e recorte





Escola da infância

REDE DA VIDA: itinerância didática em creches e pré-escolas

(Educação Infantil – Creche e pré-escola: 0 a 5 anos e 11 meses)



Creative Commons - Atribuição não comercial (CC BY NC – 4.0 International)



Rede da Infância

REDE DA VIDA: itinerância didática em creches e pré-escolas

(Educação Infantil – Creche e pré-escola: 0 a 5 anos e 11 meses)

PARTES DO ROSTO – PARTE 2

Representação dos amigos por meio de colagem

Nome do amigo:

Nome:

Data:



Creative Commons - Atribuição não comercial (CC BY NC – 4.0 International)